

# 山东新金融产业园（二期）

## 一、项目名称

山东新金融产业园二期

## 二、项目概况

开发商为山东中祥置业有限公司。山东新金融产业园二期项目东至英雄山路，西至英西南路，南至祥泰广场、北至七里山路。项目占地面积约 2.1 公顷，地上建筑面积约 7 万平方米。项目分两个地块，地块 A 为商业商务用地，规划建设 6 层环形商务办公楼一栋；地块 B 为商业商务用地，其中规划设计 17 层、24 层商业办公楼两栋以及 5 层裙楼三栋；地块 C 为社会停车场用地。



## 三、产业发展基础及定位

山东新金融产业园作为济南产业金融中心重要功能区，突出发展创业投资、股权投资等直接融资新金融业态，被省市金融办分别授予“山东省（济南）股权投资机构集聚区”、“济南市私募投资机构集聚区”荣誉称号，被省发改委列为“山东省重点服务业园区”。

该项目作为 2019 年市中区重点项目，是山东新金融产业园的延展二期，鉴于山东新金融产业园一期项目的成功运营，该项目未来发展的产业基础雄厚，将进一步扩大山东新金融产业园的产业集聚优势和规模效应，强化以创业投资为特色，培育发展股权投资、绿色金融和金融科技产业，促进创投孵化、创业孵化等各类中介服务机构和技术服务机构集聚，引进集产权、股权、债权、知识产权交易服务为一体的综合性交易平台，建设全方位、全链条产业金融生态系统，打造以金融、类金融为特色的创新创业共同体，成为市中区金融产业发展的一张闪亮的名片。

#### **四、基础设施及配套情况**

该项目与高端商业服务区、高档居住社区相邻，周边布局有金都大酒店、亚朵酒店等星级和精品酒店，七里山银座、星工坊等商业业态，以及医院、学校等公共配套设施。拥有银座商圈和各类餐厅，配套有医院和小学等公共服务设施。



## 五、政府政策支持及服务

公共服务：路演大厅、会议室、洽谈室、接待室等公共服务设施免费使用；定期举办的培训、路演、投融资对接、论坛等活动。

线上服务：建设线上投融资服务平台，为企业提供投资项目、投资机构、信用查询、人才、政策、咨询等服务。

## 六、联系方式

联系人：卫鹏 联系电话：15562533380

电子邮件：[jnfbdsccyfz@jn.shandong.cn](mailto:jnfbdsccyfz@jn.shandong.cn)

微信公众号：jnjrszwzxq(山东新金融产业园)



# 东泰凯悦中心

## 一、项目名称

东泰凯悦中心

## 二、楼宇概况

写字楼紧邻济南火车站，属济南老商埠与市中心商务区，位于纬二路1号。该楼宇由济南申海置业有限公司按甲级5A写字楼标准建设，总投资约6亿元，目前已联合国际五大行戴德梁行，第一太平，计划将楼宇打造为集金融产业、保险服务业、各行业领军企业的标杆写字楼。



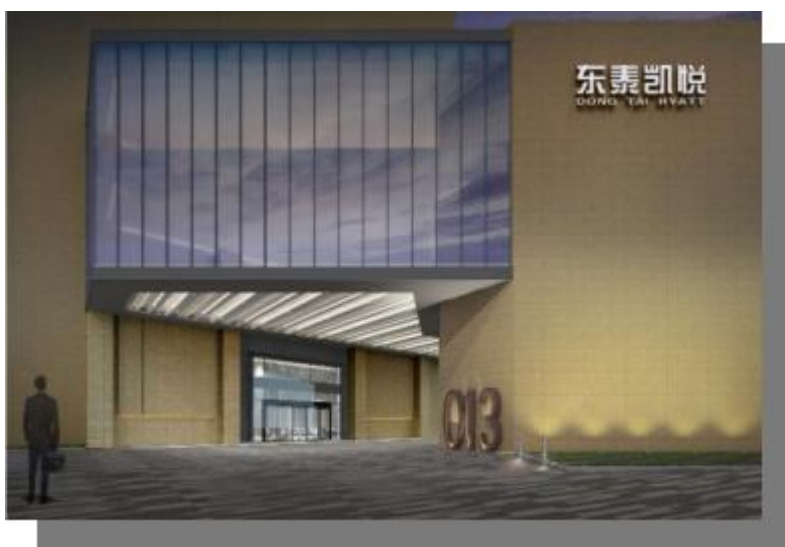
### 三、发展定位

楼宇计划面向央企、金融、保险、能源等总部级企业及大中型企业，整栋及整层招商。目前已入驻的企业有：泰康人寿保险有限公司山东分公司、永达理保险经纪有限公司山东分公司、仲利国际租赁有限公司、北京多语信息技术有限公司，华润置地（山东）发展有限公司等。

### 四、基础设施及配套情况

该项目楼宇高度为 109 米，建筑面积约 6.8 万平方米，其中地上共 25 层，建筑面积约 5 万平方米；1-4 层约 1 万平方米，意向单位为银行营业部，写字楼配套商业等；5 层及以上为办公区域，面积约 4 万

平方米，办公层高 3.9 米，每层建筑面积约 2000 平方米，可根据用户需求灵活划分，办公区域入口大堂为两层挑空，层高 9.1 米，面积约 450 平方米，并设置 10 部三菱进口电梯、2 部摆渡电梯。地下 3 层，建筑面积约 1.8 万平方米。规划停车位 403 个。



项目参数	
业主	济南申海置业有限公司
物业顾问	第一太平戴维斯
楼层数	地下 3 层停车场，1-4 层商业，5-25 层办公
建筑面积	地上 5 万平方米（写字楼 4 万平方米、商业

	1 万平方米)、地下2万平方米、
标准层面积	2000 平方米
标准层高度	3.9 米
交付标准	玻璃幕墙、干挂石材-Low-E 中空玻璃 墙面、顶面乳胶漆, 地面架空地板
车位	403 个专用车位
物业费	10 元/平米/月
<b>机电设备</b>	
空调	东芝 VRV 空调系统
电梯	上海三菱, 8 部客梯, 2 部货梯, 2 部摆渡梯
供电	双回路供电系统
新风系统	配置 PM2.5 过滤系

该楼宇于 2019 年 3 月投入使用。产权属于济南申海置业有限公司（自持物业），周边四星级酒店 2 家（丽天、贵都），三星级酒店 2 家（丽山、明珠），从接待、会务能力上完全能满足项目租户的需求；另有购物休闲、住宅公寓、银行金融机构等配套服务。

## 五、政府政策支持及服务

政府将为入驻企业提供一站式审批服务及省、市、区出台的各类政策扶持。

## 六、联系方式

联系人：李学科      联系电话：0531-89866666，  
15863799485

电子邮件地址：shzy\_666@163.com

微信公众号：DTKY89866666