

## 目录

时代总部基地	4
一、项目名称	4
二、载体概况	4
三、产业发展基础或定位	5
四、基础设施及配套情况	6
五、政府政策支持及服务	6
六、联系方式	6
山东济南人力资源服务产业园	7
一、项目名称	7
二、项目概况	7
三、产业发展基础或定位	8
四、基础设施及配套情况	9
五、政府政策支持及服务	9
六、联系方式	10
新旧动能转换高端商务启动区	10
一、项目名称	10
二、项目概况	10
项目空间规划布局	10
四、基础设施及配套情况	11
五、政府政策支持及服务	12
六、联系方式	12

绿地国际博览城	13
一、项目名称	13
二、项目概况	13
项目空间规划布局	13
四、基础设施及配套情况	14
五、政府政策支持及服务	14
六、联系方式	15
济南东总部基地	15
一、项目名称	15
四、基础设施及配套情况	18
五、政府政策支持及服务	20
六、联系方式	21
德迈国际中心	21
一、项目名称	21
三、产业发展基础或定位	22
四、基础设施及配套情况	23
五、政府政策支持及服务	25
六、联系方式	26
济南虚拟大学创新产业园	26
一、项目名称	26
二、园区(或楼宇)概况	26
三、产业发展基础或定位	26

四、基础设施及配套情况	28
全美直播教室	28
精品录播教室	29
全球智慧教室	29
六、联系方式	30
文化科研新城	30
一、项目名称	30
二、项目概况	30
三、产业发展基础或定位	31
四、基础设施及配套情况	31
五、政府政策支持及服务	32
六、联系方式	32

# 时代总部基地

## 一、项目名称

时代总部基地

## 二、载体概况

时代总部基地位于药山街道蓝翔中路，紧邻二环高架路、济广高速等快速路出口、BRT快速公交，距京沪、京福、绕城高速入口1公里，距长途汽车站2公里，火车站3公里，高铁西客站5公里，济南国际机场25公里，交通便利，区位优势明显，周边配套完善。项目由山东新世纪温州工业基地发展有限公司开发建设，总用地面积392亩，总建筑面积48.4万平方米。

目前F9办公楼与G5办公楼地下一层、1至4层处于空置状态。其中F9办公楼空置面积17940平方米，共10层，每层建筑面积1794平方米。1层层高4.5米，其它楼层层高3.6米。地下车库拥有15-20个车位。

G15办公楼空置面积6280平方米，地下室及1-4层每层建筑面积1256平方米。1层层高5.1米，2层层高4.2米，2层以上层高3.6米，地下室层高3.1米。



### 三、产业发展基础或定位

时代总部基地由山东新世纪温州工业基地发展有限公司开发建设，致力于研究、探索、实践总部经济园区模式。作为率先在华东地区打造总部经济形态的产业园区，项目为中小优质企业量身打造集科研、中试、企业总部等功能于一体的现代化厂房及配套设施。同时，以生物医药、电子信息技术、智能制造、标准检测为主导产业，涉及产品设计、开发建设、产业招商、运营管理等，旨在促进优质产业聚集，助力企业发展提升。项目连续多年被列为“市重点建设项目”、“省级中小企业创业辅导基地”等。

时代总部基地现入驻企业 1200 余家，其中被认定为国家级的高新技术企业约 25 家，规模以上工业企业 10 家，规模以上商贸及服务类企业约 50 家，园区年创综合利税超亿元。



#### **四、基础设施及配套情况**

F9 与 G5 办公楼每层东西两侧各设置卫生间（2 处）；楼内电梯 4 部，消防楼梯 2 部，设有消防喷淋系统，消防应急双电源；地下车库拥有 15-20 个车位。

#### **五、政府政策支持及服务**

按照 2019 年初印发的《天桥区总部企业及区级重点企业引进发展支持政策及实施办法（试行）》，以在天桥区企工商注册、税务登记时间为标准，分为引进企业支持政策与企业发展支持政策，年缴纳企业所得税、增值税超过 500 万元（含）的企业，即可申请享受相关扶持政策，根据其纳税额，奖励该企业年度缴纳企业所得税、增值税区级留成 30%-50%，7 名高管缴纳工薪部分个人所得税区级留成的 100%；年缴纳企业所得税、增值税 2000 万元（含）以上的企业，可向区政府申请“一事一议”政策。

#### **六、联系方式**

联系人：亓国栋 王震

联系电话：85865110

电子邮箱：jntqtczx@jn.shandong.cn

公司网址：<http://www.sdzbjd.com/>

## 山东济南人力资源服务产业园

### 一、项目名称

山东济南人力资源服务产业园

### 二、项目概况

该项目位于历下区解放路北侧、“山、泉、湖、河、城”南侧，山东省人力资源和社会保障厅北侧，毗邻绸带公园。作为济南国金中心南区首期开发项目和重要板块之一，园区集聚效应已开始显现——世界 500 强企业万宝盛华、国内人力资源领军巨头中智、上海外服、北京外企等已确定入驻，北方区域签证中心也将落户园区，提供美英法等 28 个国家的签证服务。





### 三、产业发展基础或定位

2021年1月，人社部复函山东省政府，批准济南设立国家级人力资源服务产业园，名称定为“中国济南人力资源服务产业园”。济南成为全省第2个、全国第20个成功创建国家级人力资源服务产业园的城市。作为中国济南人力资源服务产业园“一园多区”建设运营模式的重要组成，山东济南人力资源服务产业园包含济南中央商务区园和燕山园两部分，由省人社厅、市人社局和历下区共同打造。意向引入全球知名人力资源、人力资本服务机构，大力推进人才测评、管理咨询、服务外包、高级人才寻访等业态发展，促进人力资源服务业向专业化、高端化价值链延伸。



#### **四、基础设施及配套情况**

该项目总投资约 13 亿元，总建筑面积约 7.58 万平方米。其中，塔楼高度约 100 米，共 21 层；裙楼建筑面积 1.95 万平方米，共 4 层，设有办事大厅、园区餐厅、会议室、档案室等。项目邀请世界著名建筑设计公司——德国盖博设计事务所设计。建筑外观恢宏大气，采用“明湖荷柳”的设计理念，将泉城“四面荷花三面柳、一城山色半城湖”所蕴含的文化精神融入建筑灵感之中。未来，项目将成为融合国际化气质、金融特色、人力资本和新经济等诸多要素的跨界融合聚集中心。

周边商业配套设施完善，有华润万象城、中弘广场等大型商业综合体；医疗资源丰富，分布有省立医院东院区、武警医院等多座大型三甲医院；区域内以绿地、龙湖、万科、招商为首的多家大型住宅项目已相继入市，配套规划的 5 所九年一贯制中小学及 4 所幼儿园也在逐步建成。同时项目周边文化气息浓厚，省博物馆、省美术馆、奥体中心均坐落于于此。整个片区为商务人士洽谈业务、周边居民休闲娱乐提供了理想空间。

#### **五、政府政策支持及服务**

在严格贯彻落实省、市“双招双引”政策的基础上，历下区相继出台了《历下区招商引资政策（试行）》、《历下区鼓励企业发展政策（试行）》、《历下区促进重点产业发展若干政策（试行）》、《历下区鼓励楼宇经济发展政策（试行）》，在税收贡

献、住房补贴、人才公寓、子女入学、医疗保障、创业融资、科研配套等方面全力做好服务保障。

## 六、联系方式

联系人：杨龙飞                      温甜甜

联系电话：13256680204      88153206

电子邮箱：2667334735@qq.com

网址：[www.lixiahg.cn](http://www.lixiahg.cn)

# 新旧动能转换高端商务启动区

## 一、项目名称

新旧动能转换高端商务启动区

## 二、项目概况

园区位于济南新旧动能转换先行区大桥组团,规划面积约2000亩。



项目空间规划布局

## 三、产业发展基础或定位

**（一）发展定位。**园区围绕践行黄河流域生态保护和高质量发展、承接北京非首都功能疏解、落地省属重点企业新动能项目、加强省会经济圈产业一体化协作、深化与日韩等国家的对外合作等目标，重点招引央企职能总部和区域总部，跨国公司和 500 强企业第二总部，独角兽企业、上市公司、龙头民营企业总部，重点科研院所、科技型企业、省属企业新动能项目等；吸引科技创新、金融机构、法律服务、人力资源、“互联网+”、商业综合体等高端服务业项目落地，打造集商务办公、科技研发、人才培养等于一体的综合性总部集群，构建辐射黄河流域乃至全国的国际化高端商务总部集聚区。

**（二）基础优势。****1. 交通条件便利。**园区毗邻济南站、济南西站和济南东站 3 个高铁站，距济南遥墙国际机场 15 分钟车程；规划跨河通道 15 处，济泺路穿黄隧道、齐鲁黄河大桥、凤凰黄河大桥今年实现通车，届时最快 4 分钟直达主城区。**2. 集聚效应显现。**已引进中交一公局第三工程有限公司等央企总部项目 5 个，中国铁塔智联技术山东省分公司等国企区域总部 5 个，总投资约 120 亿元；中电建市政山东公司等 3 个总部基地项目即将开工建设，初步形成总部经济集聚效应。

#### **四、基础设施及配套情况**

园区地处济南北部主城区的核心区，规划有大型商业综合体、星级酒店、国际学校及高端住宅社区等，市民服务中心、城市展厅即将启用，山大二院北院区、黄河体育中心、省实验中学北校

区、黄河文化博物馆等公建配套工程相继开工建设，黄河V谷、省青少年宫、市科技馆等多个地标建筑正在加紧规划中。

## **五、政府政策支持及服务**

对经认定的总部企业，在享受省、市产业扶持政策的同时，根据企业经济贡献、科技含量、产业带动作用等实际情况，给予“一事一议”政策扶持。同时先行区为企业提供多规合一、多证合一、一门受理、一章审批、一次收费、一步到位的“六个一”服务体制，为入区企业提供“店小二”式的精细化服务。

## **六、联系方式**

联系人：孟维敏、魏茜茜

联系电话：0531-66604349/66604113

电子邮箱：jnxxqtcbys@jn.shandong.cn

网址：<http://www.jinan.gov.cn/col/col28127/index.html>

# 绿地国际博览城

## 一、项目名称

绿地国际博览城

## 二、项目概况

园区位于济南新旧动能转换先行区崔寨组团，规划面积约5100亩，由世界500强企业绿地控股集团股份有限公司投资建设，总投资约740亿元。预计到2025年，可实现年交易额逾千亿元，形成产值40亿元。



项目空间规划布局

## 三、产业发展基础或定位

(一) 发展定位。为抢抓“对外开放实现新跨越，黄河流域对外开放门户地位进一步凸显”的机遇，按照习近平总书记“办好一次会，搞活一座城”的工作思路，以“市场化、专业化、品

牌化、信息化、国际化”为导向，重点培育高端会展产业和会展品牌，着眼于打通上下游产业链条的关键环节，以全球综合规模最大的会展中心为依托，树立高端大型会展会议中心新标杆，形成会展经济、科技创新、生态宜居等融合发展的产业园区。

（二）基础优势。充分发挥德国汉诺威展览集团的会展资源优势和专业运作能力，并引进上海绿地汉诺威会展有限公司负责会展整体运营。目前已与山东新丞华展览有限公司、山东齐鲁晚报天一国际会展有限公司、济南金诺展览有限公司、高博中贸国际会展（山东）有限公司、山东国际会展管理运营有限公司等 10 余家公司建立密切联系。

#### **四、基础设施及配套情况**

园区规划建设国际会展中心、齐鲁国宾馆、科创总部及会展服务配套设施。国际会展中心包括展览中心、酒店中心、会议中心等，其中纯展览面积达 51 万平方米，对标上海国家会展中心、深圳国际会展中心等知名会展标准；齐鲁国宾馆建成后将化身为集高规格智能国际会议中心、室外运动公园、高端餐饮中心等功能设施于一体的生态园林会议型宾馆，成为我省承接国际会议和商务活动的重要场所，并具备承接 G20 国际峰会等级会议的能力；会展服务配套设施，包括酒店集群、精品商业、高端办公、人才公寓等；科创总部将引入机器人、人工智能、大数据等科研总部。

#### **五、政府政策支持及服务**

对经认定的会展项目或企业，在享受省、市相关产业扶持政策的基础上，先行区将根据展会规模及影响力，给予“一事一议”政策扶持。同时先行区为企业提供更多规合一、多证合一、一门受理、一章审批、一次收费、一步到位的“六个一”服务体制，为入区企业提供“店小二”式的精细化服务。

## 六、联系方式

联系人：马黎明、魏茜茜

联系电话：0531-66604347/66604113

电子邮箱：jnxxqtcbes@jn.shandong.cn

网址：<http://www.jinan.gov.cn/col/col28127/index.html>

# 济南东总部基地

## 一、项目名称

济南东总部基地

## 二、园区(或楼宇)概况

济南东总部基地项目由济南轨道交通集团开发建设，作为济南东站片区的开发主导企业，济南轨道交通集团承载着济南TOD城市发展战略执行与落实的坚实使命。集团旗下资源开发公司，全面统筹济南东总部基地项目建设，全力以赴推进项目开发。

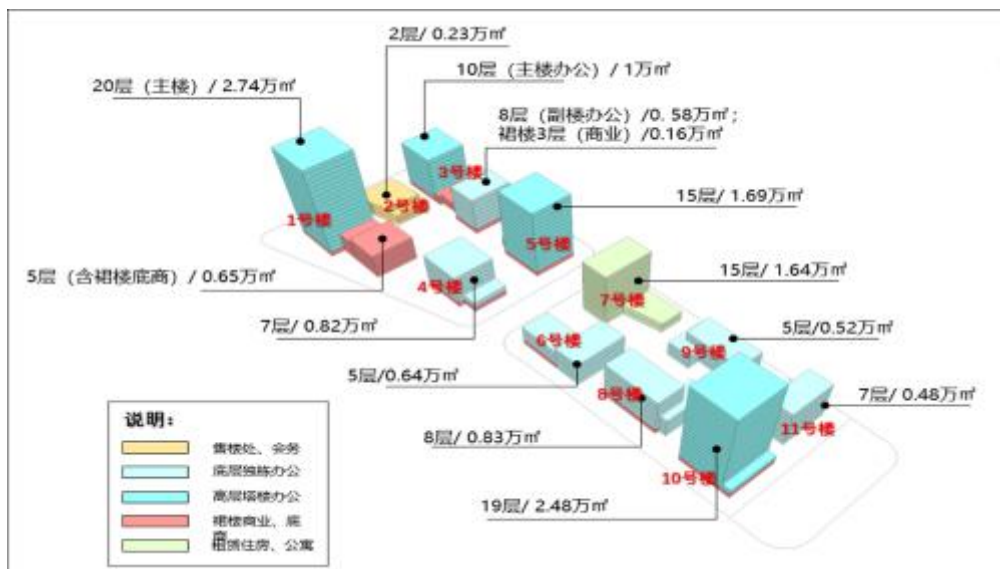




济南东总部基地项目位于济南市历城区东站片区核心区内，东至凤箫路、西至规划道路、南至管鲍大街、北至望华南街，总面积约 98 公顷，距老城约 10 公里，距 CBD 约 6 公里。项目将充分利用高铁东客站、地铁、工业北快速路与东绕城高速等配套交通“通达优势”，以交通枢纽功能为先导，打造以中央、省市企业华北或山东总部为主要服务对象的“城市次中心 TOD 项目示范区”。



济南东总部基地一期项目东至裴家营路、西至龙脊河东路、南至管鲍大街、北至响泉路，总占地 4.85 公顷，总建筑面积 21.93 万平方米，配有 1235 个车位。11 栋单体涵盖办公、会展、购物、休闲、宜居等功能，形成商务办公、餐饮零售、生活休闲等功能完善的配套体系，全面覆盖企业需求。



### 三、产业发展基础或定位

济南东总部基地依托高铁枢纽的辐射，结合济南地铁三号线及九号线的未来发展，为片区注入空前的经济活力。将生态、绿

色、活力、品质四个理念完整贯彻，人性化设计将精致的建筑及活动空间相统一，塑造简洁高效的建筑形象，优质的生态及景观环境，打造舒适宜人的人性化工作及交流场所，结合新型功能的配套商业设施及服务，成就活力宜人的城市社区。

济南东总部基地未来将结合自身条件与济南产业特点，以人工智能和工业互联网产业导入为契机“筑巢引凤”，在电子信息、智能制造、大数据、人工智能、生物医药等济南重点新兴产业领域引入 2-3 家国际企业区域总部与 5-7 家国家或地方央企总部，作为基地的标杆引领性企业。

此外，结合基地区位优势，重点聚焦环渤海湾与高铁沿线城市中有意进军山东、华北华东、乃至东北亚的优质民营企业，作为基地未来总部经济的重要支撑与组成部分。本着“引培结合”的理念，招引若干高成长性、在数年内极有可能达到总部认定标准的企业，建立完整的总部经济体系，打造高效的“总部经济孵化器”。

#### **四、基础设施及配套情况**

济南东总部基地项目位于济南市历城区王舍人街道济南东片区核心区，东至规划裴家营路，南至规划管鲍大街，西至规划龙脊河东路，北至规划响泉路。规划用地性质为商业用地。用地

被规划道路承先街分为 A、B 两个地块，其中 A 地块在北侧，面积 26400 平方米；B 地块在南侧，面积 22100 平方米。现状用地性质为农林及其他非建设用地，用地开发状态为建设中。项目地块内暂无任何生活配套设施。项目周边裴家营路规划红线宽度 20 米，管鲍大街规划红线宽度 40 米，龙脊河东路规划红线宽度 30 米，响泉路规划红线宽度 40 米，承先街规划红线宽度 20 米。

济南东总部基地项目建筑设计以外部景观与内部空间相融合为主导理念，建筑外观采用德式简约风格，立面结合济南当地气候及建筑朝向，调整建筑虚实比例，外挑杆件及部分凹槽的设计提供遮阳效果；景观设计以贯穿南北的慢行绿带为核心，结合两侧建筑围合形态，分散布置广场、绿化、空中花园。通过地面绿化、生态中庭、雨水收集等多层次设计手法，结合海绵城市及绿色建筑的设计理念，定义“绿色济南”新篇章。不同体量大小的高层及多层办公楼，匹配不同量级企业的办公面积需求；楼内全部设置地上地下双重门厅，便捷通达；办公平面布局方正，空间划分灵活；企业展示中心满足园区企业复合需求。同时，项目创造性地配置宜居租赁住房，享受国家最优补贴政策，为企业优质人才提供舒适便捷的居住环境。

济南东总部基地项目生活给水水源接自规划裴家营路及承先街上的市政给水管网，各引入一根 DN150 的给水管道，市政水压 0.25MPa（表后压力）。其中 A 地块接口位于地块东侧和南侧，B 地块接口位于地块北侧和东北角。项目室外消防给水采用低压消

防给水系统，与生活给水合用，设计消防一次用水总量 432 立方米。室内消防用水供给采用消防水池，设计总容量 630 立方米，设置于 A 地块地下车库。项目用电从城市电网引入，从两个不同上级变电站的 10kV 母线分别引一路独立 10kV 电源。其中 A 地块接口位于地块东侧和西侧，B 地块接口位于地块西南角。变配电室设置于 A 地块地下车库，面积 350 平方米。项目燃气接自市政燃气管网，其中 A 地块接口选择在地块东北角，从规划裴家营路接入；B 地块接口选择在地块东北角，从规划裴家营路接入。项目弱电接自市政弱电管网，每个地块均有两路进线，其中 A 地块接口位于地块东侧和西侧，分别接自规划裴家营路和龙脊河东路；B 地块接口位于地块东侧和北侧，分别接自规划裴家营路和承先街。项目单体设计采用分体空调或多联机进行制冷及采暖。

## **五、政府政策支持及服务**

济南市关于招商引资市级重要政策

《济南市精准承接北京非首都功能疏解的政策措施》

《济南市鼓励总部经济发展的若干政策》，即总部十条

《济南市加快现代金融产业发展若干扶持政策》

《济南市促进先进制造业和数字经济发展的若干政策措施》

《济南市社会化招商奖励办法》

历城区关于招商引资三大重要政策

历城区围绕新旧动能转换加快招商引资扶持办法

科技服务业扶持政策



对创新载体（平台）、科技招商、人才、促进产学研合作及成果转化、知识产权保护的五大补充政策

## 六、联系方式

联系人：王启明

联系电话：18953197989

电子邮箱：[18953197989@139.com](mailto:18953197989@139.com)

网址：（或微信公众号）<http://www.jngdjt.cn/>

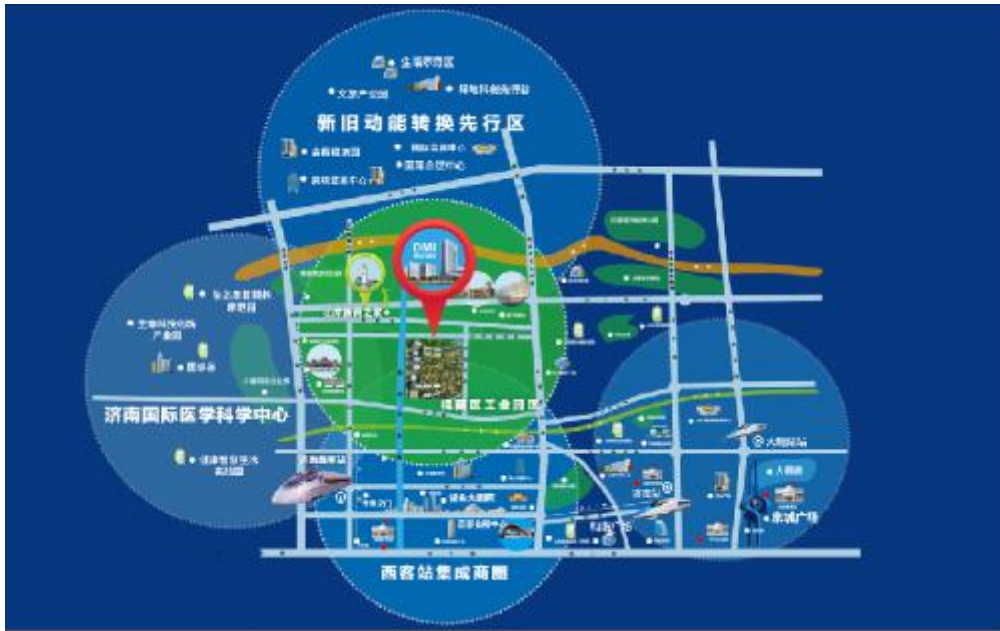
# 德迈国际中心

## 一、项目名称

德迈国际中心

## 二、园区(或楼宇)概况

我司（山东德迈国际实业有限公司）开发建设的德迈国际中心项目位于槐荫区美里东路 3000 号，是 2017 年至 2021 年连续五年的市重点项目及侨梦苑核心区。该项目总投资 15.2 亿元，主要建设内容为工业综合厂房、运营总部、侨商总部、孵化器建筑群体。项目以工业打印机为核心产业【北京金恒丰（JHF）、日本富士打印机事业部（世界 500 强企业）】带动工业打印机上下游产业链，成为全球唯一的高标准、高科技的具有核心产业链生态圈的“中国工业打印机小镇”。同时还规划了高新科技总部和侨商创投聚集区，形成了集健康医疗、智能制造、人工智能于一体的产业生态圈。



项目地处济南槐荫经济开发区内，东邻济南市老城区，西邻济南国际医学中心（济南市政府具体实施的重大健康产业项目，总面积 45 平方公里，将打造成全国医学领域首屈一指的产学研高地），南邻西部新城（区政府所在地），北邻济南新旧动能中央区。未来核心地位明显，具有唯一不可复制性，升值潜力巨大。

项目周边配套齐全，西侧国际医学中心可提供国际顶级的医疗服务配套，济南西站可提供连接京沪两大经济体的交通枢纽，南侧省会大剧院和东侧老城区可提供多样的生活配套服务。园区内将打造以总部办公和商业配套为主的德迈国际中心，从企业创投、金融服务、人才公寓、科创孵化、商业配套等方面为入园企业提供全方位的服务平台。并且享受省、市、区在税收、金融、人才等方面的所有优惠政策以及园区特有的“侨六条”优惠政策。

### 三、产业发展基础或定位



目前，园区内工业数码打印机已投入生产，且为以工业数码打印机为核心的上下游企业奠定了良好的发展基础，起到了关键性的带动作用；引进的德启智能机器人、华纳医疗器械等高技术设备也将为济南市槐荫区未来市场的发展带来不可估量的价值。未来，将形成以高科技工业数码打印机为核心的总部经济生态圈，同时依托投资主体及侨梦苑国际平台优势提供技术、战略规划、信息等服务，促进济南市槐荫区新旧动能转换目标更快地实现。

项目建成后，希望招引的目标或主导产业及细分产业情况是：将引进以高科技工业数码打印机为核心的上下游企业，通过核心产业引领业态集聚、创新与资本双轮驱动的现代产业发展模式，根据所在城市的产业优势，打造符合城市特点的产业链生态圈，铸就城市产业名片。同时通过侨梦苑和创新创业基地的平台力量，努力招商引资、落户生产，提升槐荫区经济效益及品牌效应，实现产业链发展。

#### **四、基础设施及配套情况**

德迈国际中心项目总占地约为 319.3 亩，总建筑面积约为 35 万平方米，分三期开发建设。其中：一期总建筑面积约 6.04 万平方米，主要建设为工业打印机博览园，并且还配有以工业打印为核心的中央厨房式工厂，以北京金恒丰（JHF）、日本富士打印机事业部（世界 500 强企业）为核心，引入工业打印机产业链，打造具有示范意义的工业打印机产业生态圈。目前项目一期进展较为顺利，且招商工作进展顺利，部分业主已交付使用。



二期总建筑面积约 7.8 万平方米，北区为“总部基地”，南区为“研发中心和企业公馆”，旨在吸引高新技术企业及全球华商、专业精英回国创业，助推中国产业转型升级的同时，实现自身发展；以工业打印机上下游产业、总部研发办公、高科技制造为主，打造侨商产业集聚生态圈。项目二期正在内外装饰阶段，招商情况良好，预计于 2021 年 5 月份竣工交付。

三期总建筑面积约 21 万平方米，其中包括企业公馆、高层人才公寓、国家级孵化器、医疗器械研发中心、企业创投中心、综合服务平台等。规划有商业街，主要包括商超、餐饮、金融、医疗等业态，以满足广大业主的生活需求。计划建设五星级商务酒店“侨商大厦”，为所有入驻企业提供全方位、精细化的商务服务。当前，项目三期的企业公馆五层产品刚开始启动销售。



目前，该项目证件齐全，现场进展较为顺利。同时，现场水、电、气等各项配套设施完备，部分楼座均已验收合格并交付使用，且项目无征地搬迁等情况发生。

## 五、政府政策支持及服务

德迈国际信息产业园是全国唯一一个同时作为“侨梦苑”与“新侨双创基地”承载地的产业园区，是市、区两级重点项目。园区内将打造以总部办公和商业配套为主的德迈国际中心，从企业创投、金融服务、人才公寓、科创孵化、商业配套等方面为入园企业提供全方位的服务平台。并且享受省、市、区在税收、金融、人才等方面的所有优惠政策以及园区特有的“侨六条”优惠政策。产业园拥有专业、正规的招商运营团队，可为企业提供一站式政策咨询、申报服务，包括商务注册、税务办理、人力资源服务、法律咨询、财务管理咨询、中小型企业孵化等增值服务。德迈国际信息产业

园正在建设工业互联网示范园区，后期将为园区内企业提供园区智能化、云服务管理。

## 六、联系方式

联系人：宋慧文

联系电话：17686863308

电子邮箱：[huiwen.song@huana.com](mailto:huiwen.song@huana.com)

槐荫区投促局联络人：高正岩

联系电话：15652582115

# 济南虚拟大学创新产业园

## 一、项目名称

济南虚拟大学创新产业园

## 二、园区(或楼宇)概况

济南虚拟大学创新产业园位于山东省自由贸易试验区济南片区经十路汉峪金谷 A6-4 栋。园区面积广阔，具有 2200 平方米办公区域、2000 余平方米培训教室以及 987 平方米实训基地。园区北至经十东路，西至舜华南路，东至花椒山西路，南至龙奥北路，交通便利，四通八达。周边设有即将刷新“济南第一高”的地标性建筑凯宾斯基酒店，各大银行、餐饮、时尚、健身、娱乐、休闲等各品类 300 余家商户。

## 三、产业发展基础或定位

济南虚拟大学创新产业园是济南市教育局引进的、以高层次人才培养为主，兼具科学研究、社会服务、文化传承和国际交流等功能的、国内外优质高等教育资源在济南创新发展的孵化器和聚集平台。济南虚拟大学创新产业园致力于加快培养具有专业性、国际化的拔尖创新人才，助力中国（山东）自由贸易试验区济南片区打造成为高水平、有特色、国际化的国内外优质高等教育资源集聚区、产业技术研发中心、科技创新策源地、高端人才培养孵化区和教育对外开放新高地。目前已经形成以下业务板块：

（一）国际高等教育在线教育板块。产业园已集聚了美国斯坦福大学、麻省理工学院、南卡罗琳娜大学、英国哈德斯菲尔德大学、马来西亚林肯大学以及北京奥特思鼎国际教育、学之光国际教育等国内外顶级教育资源入驻。

（二）国内外高校科研机构成果转化板块。产业园依托以色列希伯来大学在线创新中心平台打造了以“圣女果种子”、“OrCam 视觉辅助设备”等为代表的国内外优质高等教育资源科技成果转化平台。

（三）职业生涯规划教育板块。产业园已形成依托于教育部规划建设为中心智库网打造的、全业态全程化职业生涯规划教育；依托国外顶级教育资源打造的、采用“双线”模式培养本科、硕士以及博士学历的留学通道；依托完善的小语种培训体系构建的、基于学生个性发展和学业提升的优质创新创业教育课程。



（四）高等教育资源服务板块。产业园已形成依托培生集团认证体系、以人力资源和社会保障部电子竞技员国家职业技能标准参与单位为主体的、全球第一个电竞职业资格认证体系以及以互联网+培训和现场教学相结合的一站式综合素质培养平台。

#### 四、基础设施及配套情况

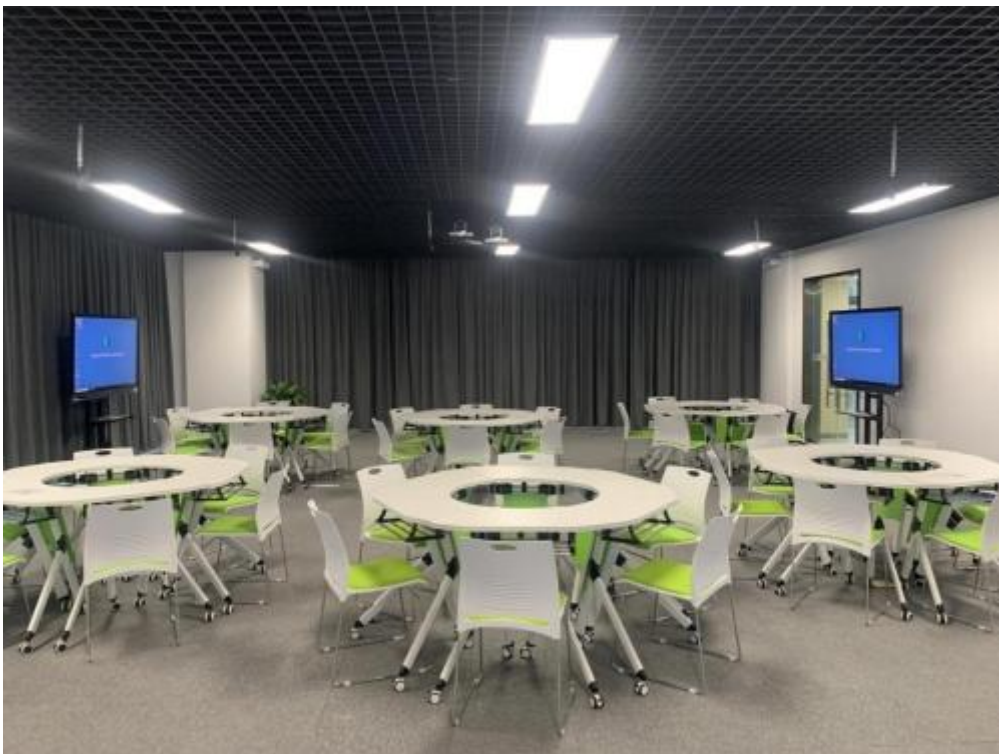
济南虚拟大学创新产业园项目起步区位于济南市高新区汉峪金谷人力资源服务产业园 A6 区域，面积 4400 平方米，拥有优越的地理位置，基础设施完善，交通便利。项目运营公司济南云创虚拟大学创新产业园有限公司是国内第一家以虚拟大学为公司名称的企业。产业园区已配套建设世界顶级全球智慧课堂和先进的智慧教室、全球会议室等设施。实训基地涵盖技能实训、技能竞赛、职业技能培训考核评价、创业培训、就业招聘、师资培训、课程研发等功能，充分体现了综合性。



全美直播教室



精品录播教室



全球智慧教室

## 五、政府政策支持及服务



《中国（山东）自由贸易试验区济南片区实施方案》（济发〔2019〕21号）、《关于进一步加强招商引资工作的意见》（济发〔2020〕14号）、《支持引进优质高等教育资源创新发展若干措施》（济教发〔2020〕47号）等文件均提出引进国内外优质高等教育资源来济开展合作办学，打造与国际接轨的高等教育聚集区，这为优质高等教育资源落地提供了切实可行的政策支持。市教育局作为项目引进方已给予该项目300万元的启动经费，用于补助投资方建设全球智慧教室等基础设施。

## 六、联系方式

联系人：马文华

联系电话：15628819999

电子邮箱：820009277@qq.com

微信公众号：jnvup2020

# 文化科研新城

## 一、项目名称

文化科研新城

## 二、项目概况

项目位于济南经济开发区文科片区，东至济广高速，西至玉皇山路，南至大学路，北至平安南路，总投资约120亿元，总规划用地面积7761亩，其中经营性商住用地面积2400亩。



### 三、产业发展基础或定位

该片区围绕长清区新政务中心建设，沿城市中央公园景观带重点引进总部经济、商业金融、商贸会展、文化创意、医养康养、文体休闲等项目，建设独具山水特色的文化科研新城，培育城市新经济增长点。

### 四、基础设施及配套情况

科研新城交通便利，环境优美，配套完善：

1、智力资源丰富。拥有 12 所高校、20 万师生、1 个国家重点实验室、5 个国家级重点（培育）学科、16 个博士后科研流动站、88 个博士点、289 个硕士点、4100 多名副教授以上高级人才，丰厚的科教资源和人才储备可满足各行业人才需求。

2、区位优势明显。京台高速、京广高速贯穿南北，地铁 1 号线 10 分钟即达济南西站，距济郑高铁长清站仅 5 分钟车程，绕城高速直达机场。

3、商业配套齐全。位于大学城商业街、世茂宽厚里商圈，周边酒店、商场、餐饮等商业配套成熟，满足城市居民多样化消费需求。

4、生态环境优越。毗邻园博园、华谊兄弟（济南）电影小镇、城市中央公园等多个景区，山清水秀，办公生态极佳。

## **五、政府政策支持及服务**

济南经济开发区出台了《培植壮大主导产业扶持政策措施》、《济南经济开发区双创扶持资金管理办法》，对入驻的总部经济、现代服务等项目，给予一定的资金扶持。同时安排专人手续代办，为企业提供工商注册、税务登记等一站式全程服务。

## **六、联系方式**

联系人：王桂金            陈延磊

联系电话：0531-87202006    87215067

电子邮箱： [jkqtcj@126.com](mailto:jkqtcj@126.com)